



# SOCIEDADE PHILATÉLICA PAULISTA – SPP

## A HISTÓRIA BRASILEIRA RELACIONADA À FILATELIA, NUMISMÁTICA E TELECARTOFILIA – OPEN CLASS



## SOCIEDADE FILATÉLICA DE AMERICANA “SOFIA”

A **SOFIA** é uma sociedade de caráter educativo e cultural, que tem por finalidade estudar e difundir a **FILATELIA**, a **NUMISMÁTICA**, a Cartofilia e a **TELECARTOFILIA**.



- A HISTÓRIA BRASILEIRA RELACIONADA À FILATELIA, NUMISMÁTICA E TELECARTOFILIA – OPEN CLASS



## ESTRATÉGIA DE MONTAGEM DA COLEÇÃO

Desenvolver uma coleção que possa ser apresentada na palestra da SPP e ainda, também ser exposta na BRAPEX 2017, considerando o multicoleccionismo.

**BRAPEX-2017**  
Centro de Convenções Ulysses Guimarães  
De 24 a 29 de Outubro  
Brasília - DF





# OPEN CLASS

## ORIENTAÇÕES SOBRE OS REGULAMENTOS DA CLASSE ABERTA

### 1. Exposições competitivas

Estas diretrizes foram elaboradas, para serem aplicadas nas coleções de “**Classe Aberta**” da Filatelia, para ajudar o júri a julgar o filatelista nas exposições competitivas e ainda e para ajudar os filatelistas a desenvolverem as suas coleções.





## 2. Regras

A “**Classe Aberta**” procura ampliar o leque de exposições e permitir que os filatelistas incluam objetos de outros campos no desenvolvimento de sua coleção, com isso garantindo uma melhor compreensão do material filatélico mostrado.

É uma oportunidade para apresentar a gama de pesquisas realizadas mostrando o material filatélico cultural, social, industrial, comercial e outros, para mostrar um conhecimento mais amplo e profundo do tema.

Permitindo uma ampla gama de materiais, a “**Classe Aberta**” tem o objetivo trazer novas habilidades, prazer de exibir e demonstrar sua atratividade como um hobby.

**2.1.** O material filatélico deve abranger 50% da extensão da coleção;

**2.2.** Não é exigido que o material não-filatélico compreenda a metade da coleção, mas a variedade do material não-filatélico, influenciará o julgamento de **Tratamento e Material**.

**OBS.:** O material não-filatélico deve ter no máximo 5 mm de espessura, para se adaptar ao painéis exibidores padrão. Devido aos tamanhos frequentemente grandes de materiais não-filatélicos, a montagem em folhas de tamanho A3 pode ser utilizada, para conseguir uma apresentação mais atraente.





### 3. Princípios de composição da coleção

A “**Classe Aberta**” da Filatelia, mostra dois aspectos:

- ✓ **Materiais:** filatélicos e não-filatélicos.
- ✓ **Temas:** escolhidos de forma imaginativa e maneira criativa.

A “**Classe Aberta**”, ainda pode incluir:

- 3.1.** Todos os tipos de materiais filatélicos, incluídos em todas as outras categorias expositivas (ver SREV’s - SPECIAL REGULATIONS FOR THE EVALUATION);
- 3.2.** O material não-filatélico pode incluir todos os tipos de itens, excluindo material perigoso ou proibido. Itens devem ser relevantes para o tema escolhido e servir para ilustrar;
- 3.3.** Os materiais filatélicos, devem ser descritos nos termos filatélicos adequados, como teriam sido descritos nas coleções: **Tradicional, História Postal, Temática** ou qualquer outra classe de exposição;
- 3.4.** Os materiais não-filatélicos devem ser descritos, relevantes e auxiliar no desenvolvimento da coleção;
- 3.5.** As coleções podem ser planejadas cronologicamente, geograficamente ou de qualquer outra forma que o expositor possa sentir apropriado empregar.



## 4. Critérios para avaliar e julgar as coleções

**4.1.** A importância de compreender uma coleção da “**Classe Aberta**” pode significar que o texto necessário será incluído para fornecer informações de fundo para o assunto escolhido. No entanto, todo o texto deve ser conciso e o material não-filatélico deve melhorar o entendimento do material filatélico e a atratividade da coleção.

**4.2.** As coleções da “**Classe Aberta**”, serão julgadas por especialistas em seus respectivos campos.

<b>Tratamento e Importância</b>	<b>30</b>
Título e Plano	10
Tratamento Filatélico	5
Tratamento não filatélico	5
Importância Filatélica	5
Importância não-filatélica	5
<b>Conhecimento e Pesquisa</b>	<b>35</b>
Conhecimento e Pesquisa Filatélica	20
Conhecimento e pesquisa não-filatélicos	15
<b>Material</b>	<b>30</b>
Condição	10
Raridade	20
<b>Apresentação</b>	<b>5</b>
<b>Total</b>	<b>100</b>



# PLANO DA COLEÇÃO

Esta é uma coleção filatélica que se enquadra na **Classe Aberta** e na qual tem como objetivo, fazer uma correlação de peças filatélicas, numismáticas e cartões telefônicos unindo estes elementos da **FILATELIA**, **NUMISMÁTICA** e **TELECARTOFILIA**, mostrando assim uma parte da história do Brasil, considerando uma parte das personalidades brasileiras que contribuíram para a história deste país, desde o descobrimento até meados dos dias de hoje.





# FILATELIA



A **FILATELIA** é o estudo e o colecionismo de selos postais e materiais relacionados. O objetivo deste hobby é selecionar selos e peças para compor uma coleção, relacionada as classes filatélicas.





# MODELOS DE ALGUNS MATERIAIS FILATÉLICOS UTILIZADOS NA CONFECÇÃO DESTA COLEÇÃO:

## Selos Regulares



## Selos Comemorativos



## Selos Raros



## Selos Autoadesivos



## Blocos



## Selos Oficiais (Série Completa)





## Se-Tenant



## Carimbos Comemorativos



## Quadras (com carimbos comemorativos)



## Franquia Mecânica



## Sextilhas





# Inteiros Postais



## Envelopes Circulados



## Malas Postais



## Folhinhas Filatélicas



## FDC's



## Máximos Postais





# NUMISMÁTICA



A **NUMISMÁTICA** é a ciência que tem por objetivo o estudo sob o ponto de vista histórico, artístico e econômico das ***cédulas, moedas e medalhas***, muito embora o termo também seja empregado como sinônimo ao colecionismo desses itens. A numismática desenvolveu-se no Brasil, principalmente a partir do século XIX, seguindo em parte o modelo europeu.



## . MOEDAS



A **moeda** é uma peça confeccionada em um material resistente, geralmente metal, costumeiramente em formato de disco, e empregada como dinheiro. Tradicionalmente, as moedas possuíam valor equivalente ao valor do metal em que eram confeccionadas.



# MODELOS DE ALGUNS MATERIAIS NÃO-FILATÉLICOS UTILIZADOS NA CONFECÇÃO DESTA COLEÇÃO:

## *Moedas*





## . MEDALHAS



A *medalha* é um termo abrangente que indica a concessão tanto de um Prêmio quanto de uma Ordem ou Condecoração.

# MODELOS DE ALGUNS MATERIAIS NÃO-FILATÉLICOS UTILIZADOS NA CONFECÇÃO DESTA COLEÇÃO:

## *Medalhas*





## . CÉDULAS

A *cédula* ou *papel-moeda* é dinheiro ou moeda escritural oficial de um país, dessa forma sendo emitida pela autoridade oficial (competente de uma Nação), em valor impresso na forma de papel impresso emitido por um banco denominado como central, autorizado pelo governo e distribuído pelos demais bancos da rede oficial de crédito nacional.





# MODELOS DE ALGUNS MATERIAIS NÃO-FILATÉLICOS UTILIZADOS NA CONFEÇÃO DESTA COLEÇÃO:

*Cédulas*





# MODELOS DE ALGUNS MATERIAIS NÃO-FILATÉLICOS UTILIZADOS NA CONFEÇÃO DESTA COLEÇÃO:

*Réplicas*



**Réplica** = modelo, imitação ou cópia feita a partir de uma obra de arte.



## . TELE CARTOFILIA

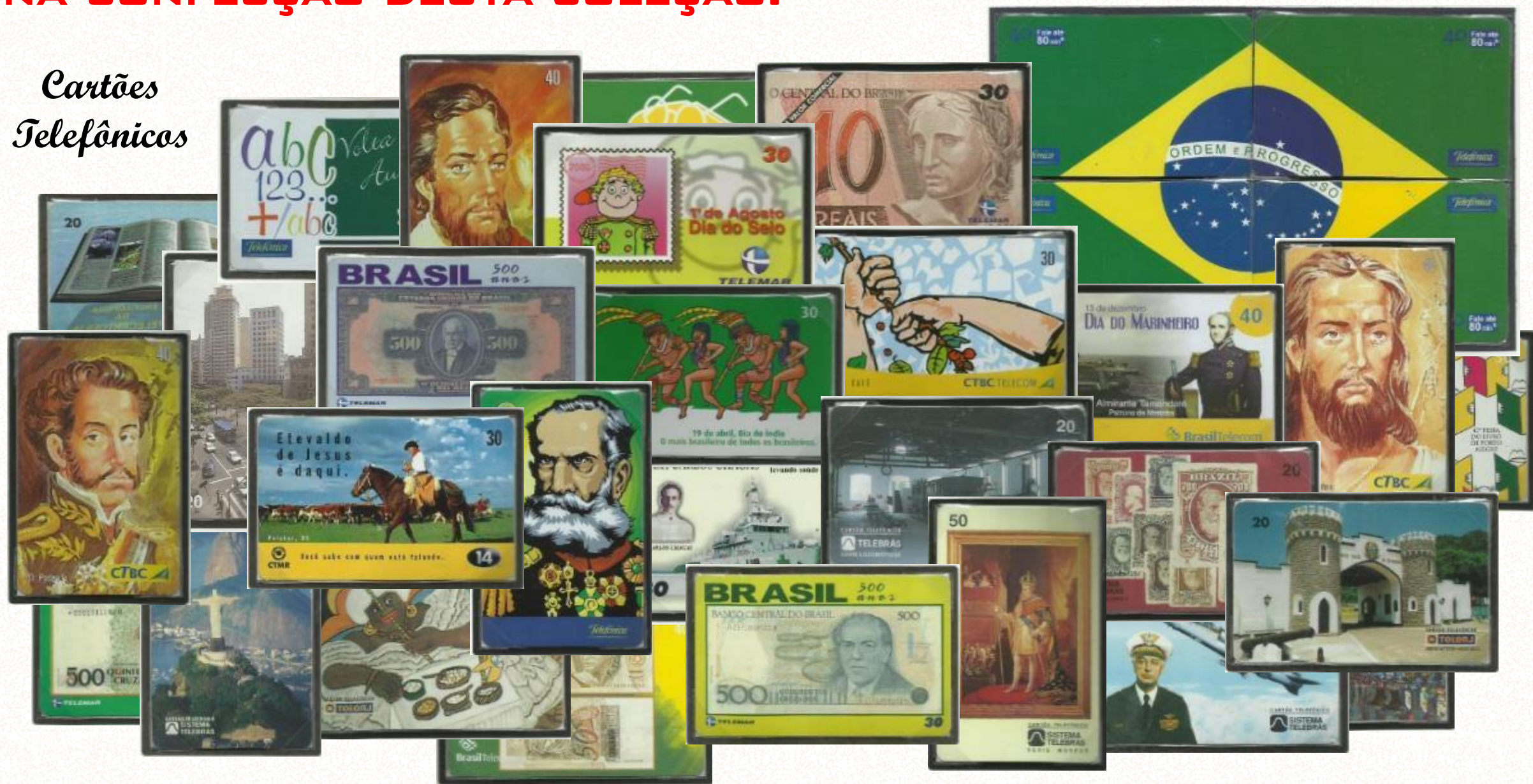
A *Telecartofilia* é o ato de colecionar **cartões telefônicos**. Com o advento da moderna tecnologia dos cartões telefônicos, que substituiu as moedas e no Brasil as antigas fichas telefônicas, as pessoas começaram a colecioná-los, separando-os e classificando-os por países, categorias, valores, temas ilustrativos, trocando-os e mesmo comercializando-os.





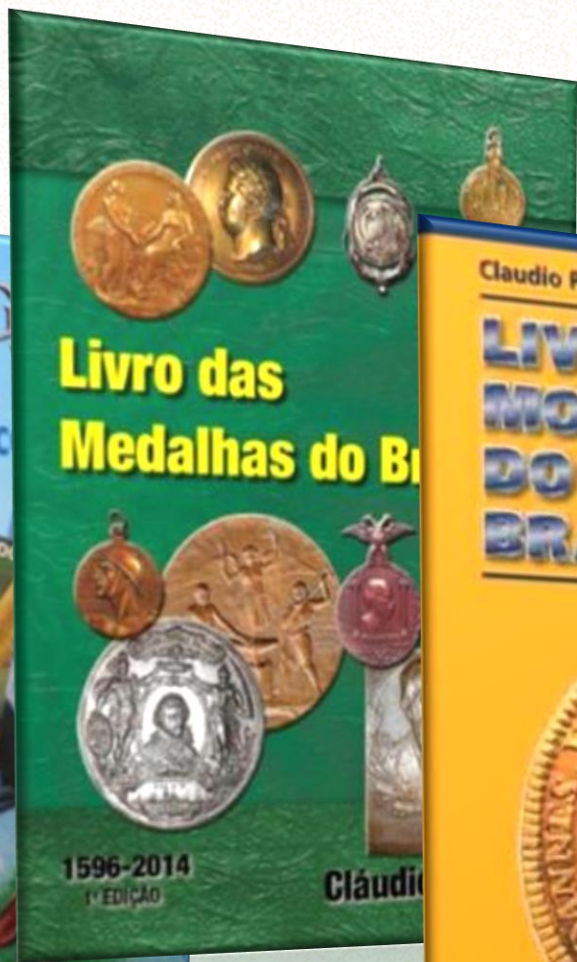
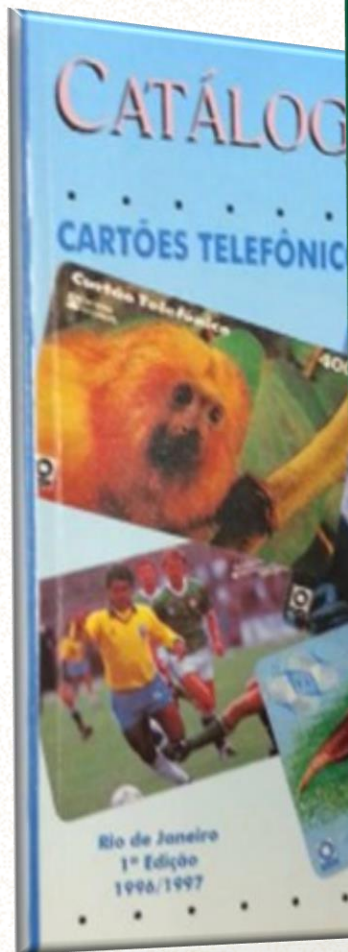
# MODELOS DE ALGUNS MATERIAIS NÃO-FILATÉLICOS UTILIZADOS NA CONFEÇÃO DESTA COLEÇÃO:

*Cartões  
Telefônicas*





# CONSULTAS







PERGUNTAS

